

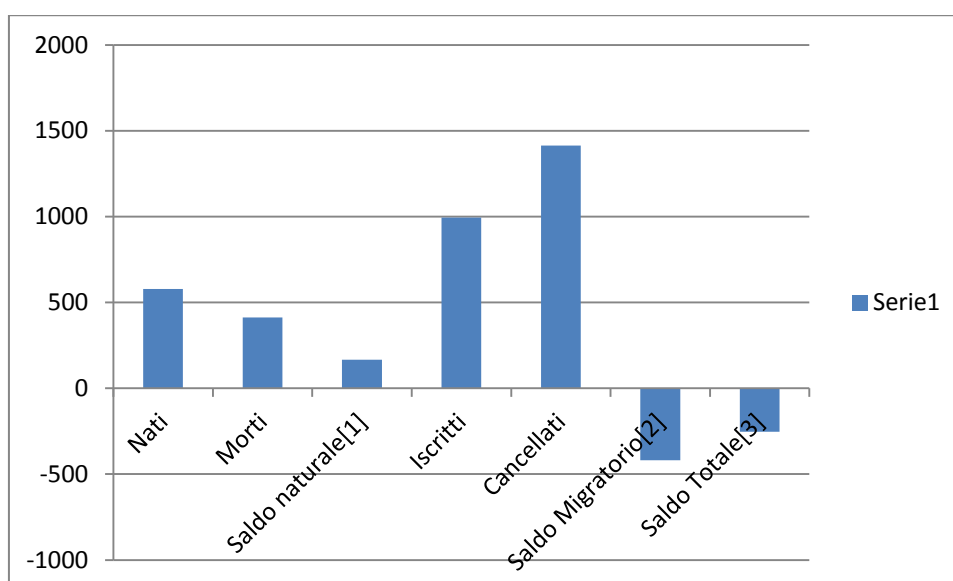
DISTRETTO SANITARIO 55

Popolazione residente, saldo naturale e saldo migratorio, tasso di natalità, tasso di mortalità, tasso di crescita e tasso migratorio nei comuni di: ERCOLANO.

BILANCIO DEMOGRAFICO (2010)

Popolazione al 1 gen.	55.032
Nati	579
Morti	413
Saldo naturale^[1]	+166
Iscritti	994
Cancellati	1413
Saldo Migratorio^[2]	-419
Saldo Totale^[3]	-253
Popolazione al 31° dic.	54.779

BILANCIO DEMOGRAFICO



[1] Saldo naturale = Nati – Morti ; [2] Saldo Migratorio = Iscritti – Cancellati ; [3] Saldo Totale = Saldo naturale + Saldo Migratorio

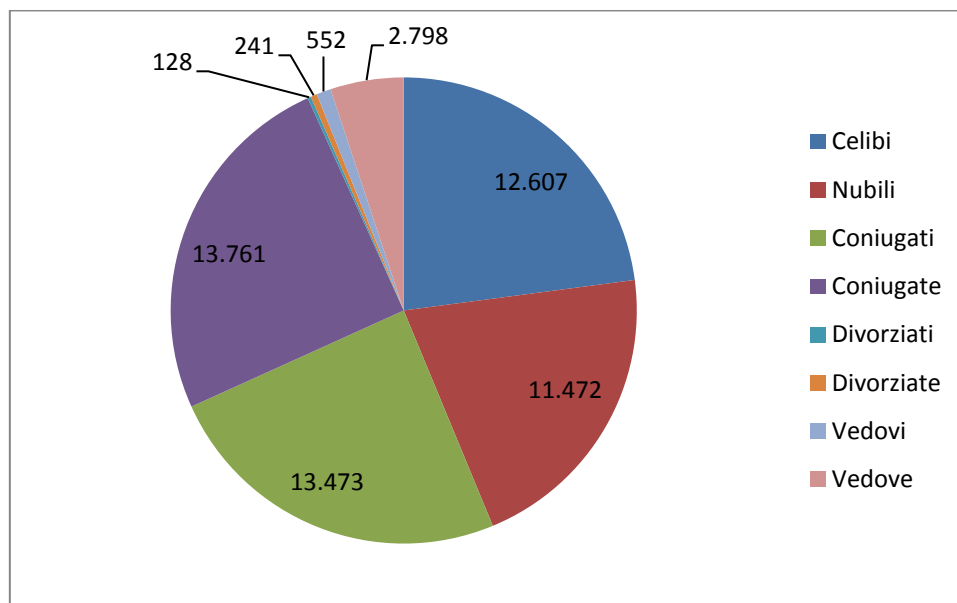
FONTI: Elaborazioni Urbistat su dati ISTAT – 2010

A cura di: UOC Relazioni con il pubblico Direttore Dott.ssa Angela Improta, con la collaborazione della Dott.ssa Raffaella Mascolo, (Laurea triennale in Sociologia), Tirocinante Volontaria

STATO CIVILE (anno 2010)

Stato civile	n.	%
Celibi	12.607	23.01
Nubili	11.472	20.94
Coniugati	13.473	24.60
Coniugate	13.761	25.12
Divorziati	128	0.23
Divorziate	241	0.44
Vedovi	552	1.01
Vedove	1798	5.11
Tot. Residenti	54.779	100

STATO CIVILE (anno 2010)



POPOLAZIONE PER ETA' (anno 2010)

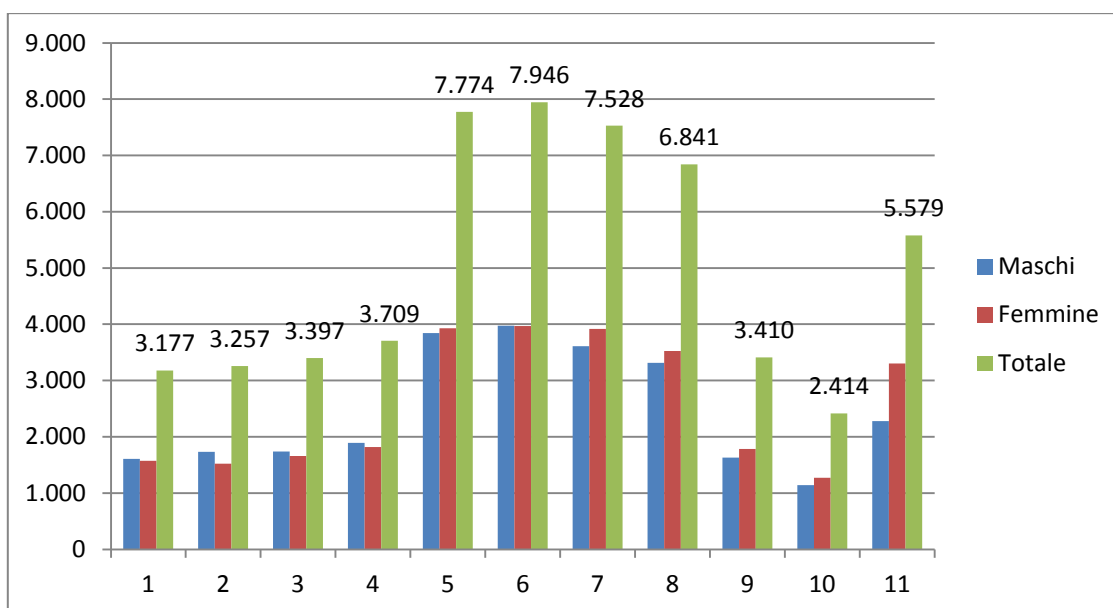
FONTE: Elaborazioni Urbistat su dati ISTAT – 2010

A cura: UOC Relazioni con il pubblico Direttore Dott.ssa Angela Improta, con la collaborazione della Dott.ssa Raffaella Mascolo, (Laurea triennale in Sociologia), Tirocinante Volontaria

Classi di età per sesso e relativa incidenza, età media e indice di vecchiaia

Classi	Maschi		Femmine		Totale	
	n	%	n	%	n	%
0-4 anni	1.605	6.00	1.572	5.56	3.177	5.77
5 - 9 anni	1.734	6.48	1.523	5.39	3.257	5.92
10 a 14 anni	1.739	6.50	1.658	5.86	3.397	6.17
15 a 19 anni	1.893	7.07	1.816	6.42	3.709	6.74
20 a 29 anni	3.844	14.36	3.930	13.90	7.774	14.13
30 a 39 anni	3.977	14.86	3.969	14.04	7.946	14.44
40 a 49 anni	3.608	13.48	3.920	13.87	7.528	13.68
50 a 59 anni	3.315	12.39	3.526	12.47	6.841	12.43
60 a 64 anni	1.628	6.08	1.782	6.30	3.410	6.20
65 a 69 anni	1.140	4.26	1.274	4.51	2.414	4.39
70 e più anni	2.277	8.51	3.302	11.68	5.579	10.14
TOTALE	26.760	100	28.272	100	55.032	100

CLASSI DI ETA' (Anno 2010)

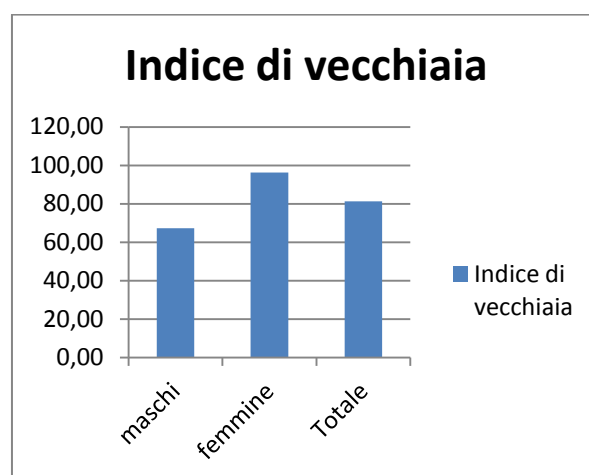
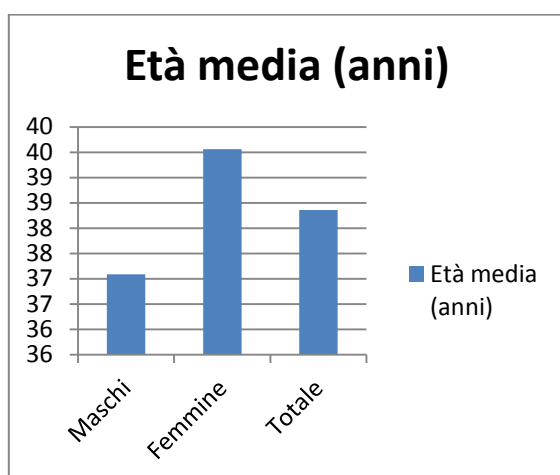


FONTI: Elaborazioni Urbistat su dati ISTAT – 2010

A cura: UOC Relazioni con il pubblico Direttore Dott.ssa Angela Improta, con la collaborazione della Dott.ssa Raffaella Mascolo, (Laurea triennale in Sociologia), Tirocinante Volontaria

ETA' MEDIA E INDICE DI VECCHIAIA (anno 2010)

	Maschi	Femmine	Totale
Età media (anni)	37.09	39.56	38.36
Indice di vecchiaia[1]	67.29	96.28	81.30



Indice di vecchiaia [1] = (Popolazione > 65/ Popolazione 0 -14) *100, indica il peso della popolazione anziana in una determinata popolazione, valori maggiori di 100 indicano una maggiore presenza di soggetti anziani rispetto ai giovanissimi.

DATI DI SINTESI (ANNO 2009)

	n	% su stranieri	% su popolazione
Totale Stranieri	297	100	0.54
Stranieri maschi	91	30.64	0.17
Stranieri Femmine	206	69.36	0.38
Totale stranieri minorenni	65	21.89	0.12
Stranieri minorenni maschi	20	6.73	0.04
Stranieri minorenni femmine	45	15.15	0.08
Famiglie con almeno uno straniero	249	83.84	0.45
Famiglie con capofamiglia straniero	156	52.53	0.28

BILANCIO DEMOGRAFICO (ANNO 2009)

	(n.)	% su popolazione
Stranieri Al 1° gen.	259	0.47
Nati	2	0.00
Morti	0	0.00
Saldo naturale	+2	0.00
Iscritti	68	0.12
Cancellati	32	0.06
Saldo Migratorio	+36	0.07
Saldo Totale	+38	0.07
Stranieri al 31° dic.	297	0.57

FONTI: Elaborazioni Urbistat su dati ISTAT – 2010

A cura: UOC Relazioni con il pubblico Direttore Dott.ssa Angela Improta, con la collaborazione della Dott.ssa Raffaella Mascolo, (Laurea triennale in Sociologia), Tirocinante Volontaria

CITTADINANZA (Anno 2009)

Cittadinanze	(n.)	% su stranieri	% su popolaz.
Ucraina	136	45.79	0.25
Polonia	24	8.08	0.04
Romania	23	7.74	0.04
Marocco	10	3.37	0.02
Bulgaria	9	3.03	0.02
Cuba	8	2.69	0.01
Brasile	7	2.36	0.01
Nigeria	7	2.36	0.01
Moldova	6	2.02	0.01
Tunisia	6	2.02	0.01
Sri Lanka	5	1.68	0.01
Perù	5	1.68	0.01
Russia Federazione	4	1.35	0.01
Costa d' Avorio	4	1.35	0.01
Regno Unito	3	1.01	0.01

FONTI: Elaborazioni Urbistat su dati ISTAT – 2010

A cura: UOC Relazioni con il pubblico Direttore Dott.ssa Angela Improta, con la collaborazione della Dott.ssa Raffaella Mascolo, (Laurea triennale in Sociologia), Tirocinante Volontaria