

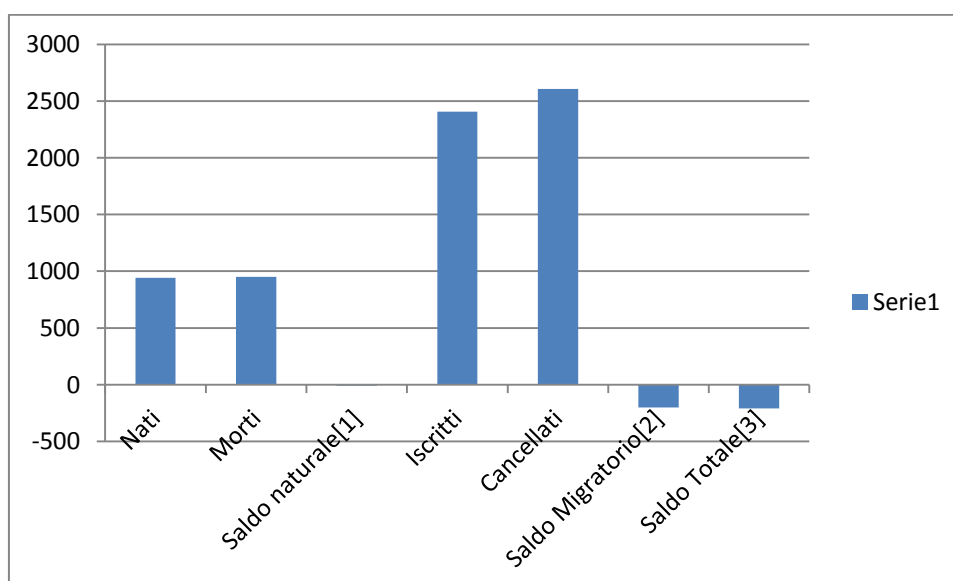
DISTRETTO SANITARIO 56

Popolazione residente, saldo naturale e saldo migratorio, tasso di natalità, tasso di mortalità, tasso di crescita e tasso migratorio nei comuni di: TRECASE, TORRE ANNUNZIATA, BOSCOTRECASE e BOSCOREALE.

BILANCIO DEMOGRAFICO (2010)

Popolazione al 1 gen.	90.847
Nati	943
Morti	951
Saldo naturale^[1]	-8
Iscritti	2407
Cancellati	2607
Saldo Migratorio^[2]	-200
Saldo Totale^[3]	-208
Popolazione al 31° dic.	90.639

BILANCIO DEMOGRAFICO



[1] Saldo naturale = Nati – Morti ; [2] Saldo Migratorio = Iscritti – Cancellati ; [3] Saldo Totale = Saldo naturale + Saldo Migratorio.

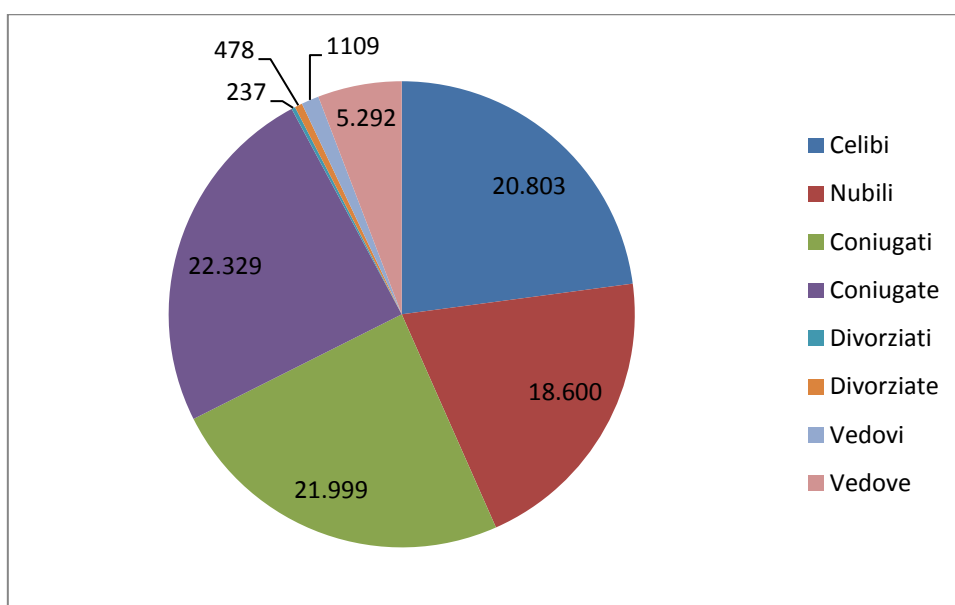
FONTI: Elaborazioni Urbistat su dati ISTAT – 2010

A cura: UOC Relazioni con il pubblico Direttore Dott.ssa Angela Improta, con la collaborazione della Dott.ssa Raffaella Mascolo, (Laurea triennale in Sociologia), Tirocinante Volontaria

STATO CIVILE (anno 2010)

Stato civile	n.	%
Celibi	20.803	23,0
Nubili	18.600	20,5
Coniugati	21.999	24,3
Coniugate	22.329	24,6
Divorziati	237	0,3
Divorziate	478	0,5
Vedovi	1109	1,2
Vedove	5.292	5,8
Tot. Residenti	90.639	100,0

STATO CIVILE (anno 2010)



POPOLAZIONE PER ETA' (anno 2010)

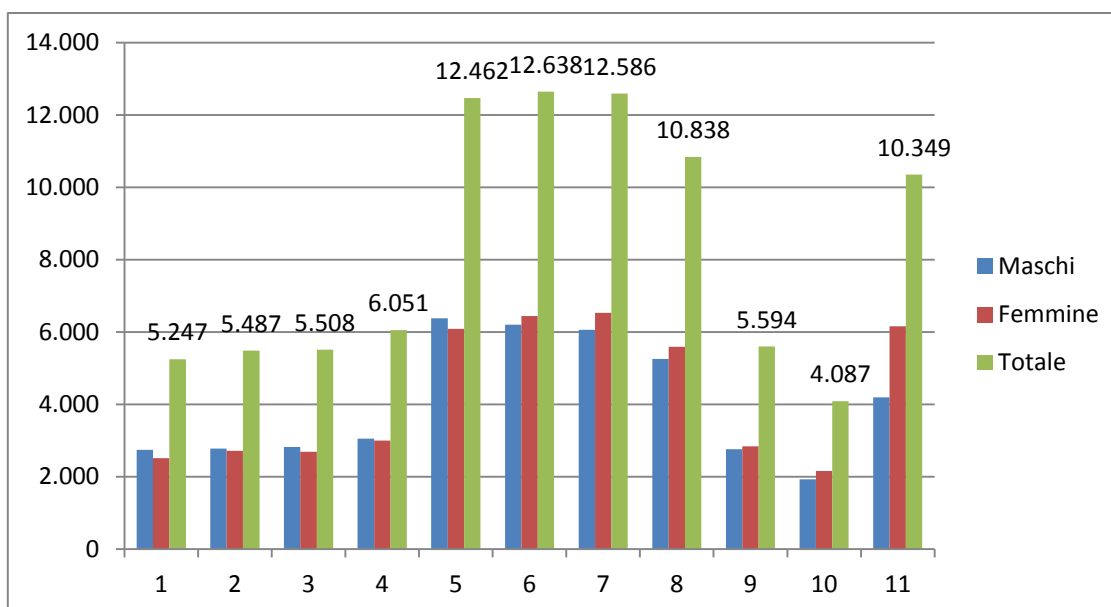
FONTE: Elaborazioni Urbistat su dati ISTAT - 2010

A cura: UOC Relazioni con il pubblico Direttore Dott.ssa Angela Improta, con la collaborazione della Dott.ssa Raffaella Mascolo, (Laurea triennale in Sociologia), Tirocinante Volontaria

Classi di età per sesso e relativa incidenza, età media e indice di vecchiaia

Classi	Maschi		Femmine		Totale	
	n	%	n	%	n	%
0-4 anni	2.741	6,21	2.506	5,37	5.247	5,78
5 - 9 anni	2.776	6,29	2.711	5,81	5.487	6,04
10 a 14 anni	2.818	6,38	2.690	5,76	5.508	6,06
15 a 19 anni	3.052	6,91	2.999	6,42	6.051	6,66
20 a 29 anni	6.373	14,44	6.089	13,04	12.462	13,72
30 a 39 anni	6.201	14,05	6.437	13,78	12.638	13,91
40 a 49 anni	6.059	13,72	6.527	13,98	12.586	13,85
50 a 59 anni	5.253	11,90	5.585	11,96	10.838	11,93
60 a 64 anni	2.757	6,24	2.837	6,08	5.594	6,16
65 a 69 anni	1.929	4,37	2.158	4,62	4.087	4,50
70 e più anni	4.189	9,49	6.160	13,19	10.349	11,39
TOTALE	44.148	100,00	46.699	100,00	90.847	100,00

CLASSI DI ETA' (Anno 2010)

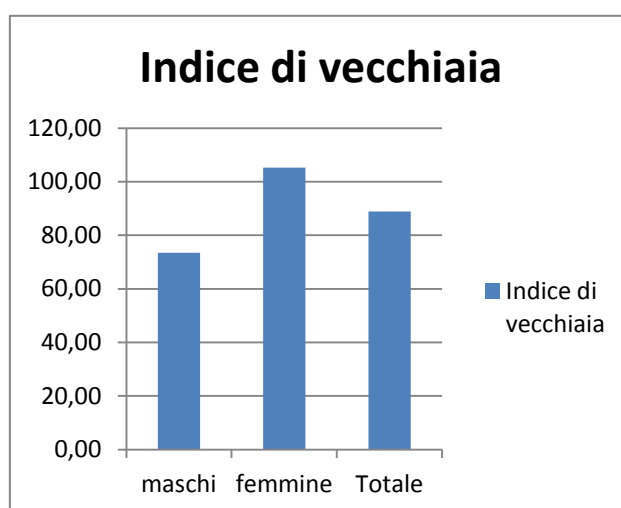
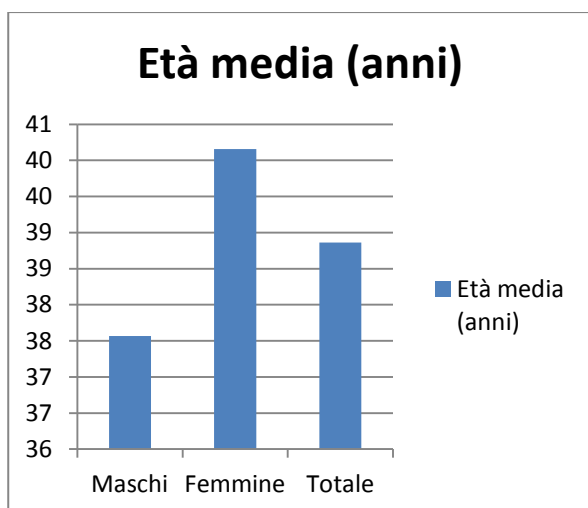


FONTI: Elaborazioni Urbistat su dati ISTAT – 2010

A cura di: UOC Relazioni con il pubblico Direttore Dott.ssa Angela Improta, con la collaborazione della Dott.ssa Raffaella Mascolo, (Laurea triennale in Sociologia), Tirocinante Volontaria

ETA' MEDIA E INDICE DI VECCHIAIA (anno 2010)

	Maschi	Femmine	Totale
Età media (anni)	38	40.155	38.86
Indice di vecchiaia ^[1]	73.40	105.20	88.88



Indice di vecchiaia [1] = (Popolazione > 65/ Popolazione 0 -14) *100, indica il peso della popolazione anziana in una determinata popolazione, valori maggiori di 100 indicano una maggiore presenza di soggetti anziani rispetto ai giovanissimi.

FONTI: Elaborazioni Urbistat su dati ISTAT – 2010

A cura: UOC Relazioni con il pubblico Direttore Dott.ssa Angela Improta, con la collaborazione della Dott.ssa Raffaella Mascolo, (Laurea triennale in Sociologia), Tirocinante Volontaria

DATI DI SINTESI (ANNO 2009)

	n	% su stranieri	% su popolazione
Totale Stranieri	1511	100,0	1,67
Stranieri maschi	612	40,5	0,68
Stranieri Femmine	899	59,5	0,99
Totale stranieri minorenni	272	18,0	0,30
Stranieri minorenni maschi	110	7,3	0,12
Stranieri minorenni femmine	162	10,7	0,18
Famiglie con almeno uno straniero	964	63,8	1,06
Famiglie con capofamiglia straniero	734	48,6	0,81

BILANCIO DEMOGRAFICO (ANNO 2009)

	(n.)	% su popolazione
Stranieri Al 1° gen.	1.403	1,55
Nati	13	0,01
Morti	2	0,00
Saldo naturale	11	0,01
Iscritti	249	0,27
Cancellati	152	0,17
Saldo Migratorio	97	0,11
Saldo Totale	108	0,12
Stranieri al 31° dic.	1.511	1,67

FONTI: Elaborazioni Urbistat su dati ISTAT – 2010

A cura: UOC Relazioni con il pubblico Direttore Dott.ssa Angela Improta, con la collaborazione della Dott.ssa Raffaella Mascolo, (Laurea triennale in Sociologia), Tirocinante Volontaria

CITTADINANZA (Anno 2009)

Cittadinanze	(n.)	% su stranieri	% su popolaz.
Ucraina	488	32,30	0,54
Polonia	108	7,15	0,12
Romania	214	14,16	0,24
Bulgaria	64	4,24	0,07
Cuba	10	0,66	0,01
Marocco	74	4,90	0,08
Brasile	7	0,46	0,01
India	4	0,26	0,00
Filippine	7	0,46	0,01
Russia Federazione	8	0,53	0,01
Cina Rep. Popolare	369	24,42	0,41
Bosnia- Erzegovina	6	0,40	0,01
Francia	8	0,53	0,01
Croazia	3	0,20	0,00
Australia	4	0,26	0,00
Spagna	3	0,20	0,00
Rep. Domenicana	4	0,26	0,00
Germania	23	1,52	0,03
Tunisia	7	0,46	0,01
Lituania	3	0,20	0,00

FONTE: Elaborazioni Urbistat su dati ISTAT – 2010

A cura: UOC Relazioni con il pubblico Direttore Dott.ssa Angela Improta, con la collaborazione della Dott.ssa Raffaella Mascolo, (Laurea triennale in Sociologia), Tirocinante Volontaria

Moldova	8	0,53	0,01
Nigeria	1	0,07	0,00
Albania	11	0,73	0,01
Senegal	1	0,07	0,00

FONTI: Elaborazioni Urbistat su dati ISTAT – 2010

*A cura: UOC Relazioni con il pubblico Direttore Dott.ssa Angela Improta, con la collaborazione della Dott.ssa Raffaella Mascolo ,
(Laurea triennale in Sociologia), Tirocinante Volontaria*